

Spielgeräteverleih im Spielhaus

Es besteht die Möglichkeit Groß Brettspiele für Geburtstage, Zuhause oder Feste auszuleihen. Jedes Spiel kann eine Woche ausgeliehen werden. Es ist eine Leihgebühr und eine Kautionszahlung zu entrichten.



Nähere Informationen können sie bei unserem **Ansprechpartner Herrn Leusmann** erfahren.
Mittwoch und Freitag 13.00-18.00 Uhr
Tel. 8344455
Spielauswahl unter www.spiellandschaft-westkreuz.de/Service
- Spielgeräteverleih

Angebote stadtweit: KIDS im JIZ

Jeden **Samstag** könnt ihr im KIDS im JIZ von **13.00-17.00 Uhr** einfach vorbei kommen und mitmachen. Es gibt immer etwas neues. Im April dreht sich alles um das Oberthema Spiele für Kleinkinder, im Mai könnt ihr z.B. verschiedene Experimente kennen lernen und im Juni geht es um das Thema Papier und Bücher.
Nähere Infos unter spiellandschaft.de
Wo?



Sendlingerstraße 7 (Innenhof Angerblock)
zwischen Sendlinger Tor und Marienplatz

Angebot für Familien im Spielhaus

Eltern-Kind Treff

Für alle Eltern mit ihren Kleinkindern von 0-3 Jahren die im 22. Stadtbezirk wohnen. Die Teilnahme ist kostenlos.

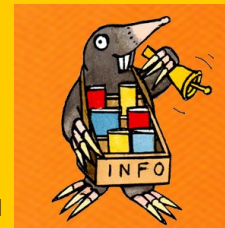


Wir bieten viele Spielangebote für die Eltern mit ihren Kleinkindern an, zudem beraten und unterstützen wir die Eltern zu unterschiedlichen Erziehungsfragen und bieten einen Spieleverleih mit Materialien speziell für 0-3 jährige Kinder an.

Zeit: Jeden Montag und Dienstag von 10.00 bis 12.00 Uhr
Ansprechpartnerin: Jessica Köhler
jessica.koehler@spiellandschaft.de

KinderInformationsDienst Spiellandschaft Stadt

Hier kannst du Spielkoffer ausleihen mit Tipps und Material für einen Spielernachmittag oder Kindergeburtstag. Dazu gibt es Infos zum Spielen, Veranstaltungstipps, Ferien-/ Familienpässe und mehr.



Kinderinfoladen

Albrechtstr. 37
Di.-Do., 13.00-17.00 Uhr
Tel. 089-183335



Spiellandschaft Westkreuz Programm Januar bis März 2024

Das Spielhaus und der Tollplatz sind ein offenes und kostenloses Angebot für Kinder von 6-12 Jahren.

Kontakt: Aubingerstr. 57,
81243 München
Tel. 089 / 834 44 55
E-Mail:
jessica.koehler@spiellandschaft.de
www.spiellandschaft-westkreuz.de

Träger: Spiellandschaft Stadt e.V.
Albrechtstr. 37, 80636 München
Tel: 18 33 35, Fax: 12 79 96 66
Im Auftrag der Landeshauptstadt München Sozialreferat/ Stadtjugendamt
Angebote der offenen Kinder- und Jugendarbeit





Angebote im Spielhaus am Westkreuz

Die Projekte am Nachmittag sind für alle Kinder von **6-12 Jahren offen und kostenlos.**

Wer mitmachen möchte, kann einfach vorbei kommen. Eltern sind herzlich eingeladen, sich unsere Arbeit einmal anzusehen.

Januar: Zirkus Topolino

Das Spielhaus lädt wieder alle Zirkus begeisterten Kinder ein, beim Zirkus Topolino mitzumachen. Ihr könnt jonglieren lernen, mit uns akrobatische



Kunststücke einüben. Am Ende gibt es eine Zirkusvorstellung, bei der auch alle Eltern zuschauen dürfen.

Mi.-Fr., 17.-19. Januar
jeweils von 14.00-18.00 Uhr

Mittwochs und Freitags gibt's den Mittagstisch

Es ist Mittwoch oder Freitag Mittag und dein Magen knurrt. Dann komm vorbei und hilf uns beim Kochen. Jeden Mittwoch und Freitag essen wir in gemeinsamer Runde alle zusammen, was ihr mit unserer Köchin gekocht habt!



Jeden Mittwoch und Freitag
von 15.00-18.00 Uhr

Gefördert von:

children
Mit Kindern. Für Kinder!

Januar/Februar: Grünholzwerkstatt

Freihandschnitzen, Arbeiten mit dem Ziehmesser oder schneiden auf der Wippdrehmaschine. Überall wird mit frischem grünen Holz gewerkt. Statt Staub fliegen die Späne und je nach Geschick könnt ihr kleine Alltagsgegenstände herstellen.



Mi.-Fr. 24.-26.01. und 31.1.-02.02.
Familiensonntag, 28. Januar
jeweils von 14.00-18.00 Uhr

Februar: Rund um Fasching!

Du verkleidest dich gerne und hast Lust dir eine eigene Verkleidung zu basteln. Außerdem könnt ihr euch eure eigenen Faschings-Süßigkeiten herstellen.



Mi.-Fr. 7.-9. und 14.-16. Februar
jeweils von 14.00-18.00 Uhr

Februar/März: Experimentierwerkstatt

Im Spielhaus könnt ihr verschiedene Experimente ausprobieren. Vom sprudelnden Vulkan bis hin zum selbst gemachten Flummi ist viel zu erleben. Kommt vorbei und experimentiert mit!

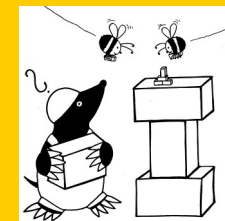


Mi.-Fr., 21.-23., 28.02.- 01.03. u. 06.-08.03
Spielhaussamstag, 24. Februar
jeweils von 14.00-18.00 Uhr

März: Maulis Spielewerkstatt

In Mauli's Spielewerkstatt dreht sich alles rund ums Holz und Spiele. Hier könnt ihr

euch eigene kleine Spiele aus Holz bauen, die ihr auch mit nach Hause nehmen dürft um sie dort gemeinsam mit euren Eltern und Geschwistern zu spielen.



Unser Mauli hilft euch auch dabei mit Säge, Schleifpapier und Bohrmaschine umzugehen.

Mi.-Fr. 13.-15., 20.-22. März
Spielhaussamstag, 23. März
jeweils von 14.00-18.00 Uhr

Der Tollplatz öffnet wieder seine Tore!!



Ab Samstag, den 3. Februar von 14.00-18.00 Uhr können alle Kinder von 6-12 Jahren wieder zum Werkeln und Bauen auf das Tollplatzgelände beim Spielhaus am Westkreuz kommen.

Geöffnet hat der Tollplatz dann immer Montag und Dienstag, sowie jeden 1. und 3. Samstag im Monat von 14.00-18.00 Uhr